

COURS PRATIQUE SFCM 2020

Président SFCM 2020 : Pr. Christian Fontaine

PROGRAMME **PRÉLIMINAIRE**

› **Vendredi 15/05 : Cours 1**

› **Samedi matin 16/05 : Cours 2**

- **Atelier Pratique Chirurgien sur pièces anatomiques :**
Chirurgie de la Main et du Poignet
- **Atelier Pratique Chirurgien d'Arthroscopie**
- **Atelier Pratique Kinésithérapie :**
Orthèses, Vibrations, Rééducation



Coordinateur
du Cours Pratique :
Pr Jean GOUBAU

Renseignements :
secretariat@sfcfcm.fr

www.courspratiquesfcm.fr

European Surgical
Training Center
Hôpital Kirchberg
9 rue Steichen
L-2540 Kirchberg
LUXEMBOURG

PROGRAMME PRÉLIMINAIRE

COURS PRATIQUE SFCM 2020

> Vendredi 15 et Samedi matin 16 mai

Atelier Anatomique/ Arthroscopique/ Kinésithérapie

8h00	Mot de Bienvenue : Prof Jean Goubau, Prof Christian Fontaine
8h10	Comment poser une Indication Opératoire : Prof Laurent Obert
8h20	Introduction à l'arthroscopie du Poignet (Arthrex) – tous les participants

✓ Atelier Anatomique

→ Vendredi 15 mai 2020

8h35-8h45	• Prothèse TM(Moovis)(Stryker) N. Dréant Pratique
9h15-9h30	• Traitement du col de cygne par bandelette FDS Ch. Fontaine Pratique (PDS – Ethicon)
10h00-10h30	Pause café
10h30-11h00	• Reconstruction appareil extenseur SORL J. Goubau Pratique (Microfix/ Mitek)
11h45-12h00	• Lambeau de Zittelli/ Hueston pour kyste mucoïde I. Auquit-Auckbur Pratique Aucquit Auckbur
12h30-13h30	Pause déjeuner
13h30-13h45	• Approche 'shotgun' pour IPP / arthroplastie hémi hamatum JM. Cognet Pratique (Synthes / Medartis/ Acutrak)
14h30-14h45	• Lambeau de reprise pour canal Carpien M. Levadoux Pratique
15h15-15h45	Pause café
15h45-16h00	• Arthrodèse Scapho Capitate Ph. Cuénod Pratique (Synthes/ Medartis/ Acutrak)
16h30-16h45	• Arthroplastie IPP silicone L. Obert Pratique (Integra)

→ Samedi 16 mai 2020

8h00	• Accueil des participants
8h30-8h45	• Voie d'abord dorsale poignet résection 1 ^{ère} rangée L. Obert Pratique
9h15-9h45	• Prothèse Poignet (MOTEC) A Tchurukdichian Pratique (Keri Medical)
10h30-11h00	Pause café
11h00-11h15	• Ligamentoplastie dossière MCP pour instabilité chronique P Mouton

11h45-12h00	• Transfert d'opposition de Burkhalter Ch Fontaine Pratique
12h30 - 13h30	Pause déjeuner - distribution des diplômes

Amplificateur de brillance type mini hologic/ mettre à disposition lors du cours pratique ! voire labo pour sponsoring dans ce sens (mise à disposition d'un ampli petit modèle (beaucoup moins irradiant))

✓ Atelier Arthroscopie Arthrex

→ Vendredi 15 mai 2020 : Cours de base/avancé - J. Garret, A. Durand

8h00	• Accueil des participants
8h30	• Examen arthroscopique Radiocarpien et de la Médiocarpienne
9h45	• Testing ligamentaire
10h45-11h15	Pause café
11h15	• Pathologie du TFCC (suture, lésion périphérique, lésion centrale)
12h30-13h30	Pause déjeuner
13h30	• Approche des lésions SL
15h00-15h30	Pause café
15h30	• Wafer Procedure

→ Samedi 16 mai 2020

8h00	• Accueil des participants
8h30	• Styloïdectomie du radius
9h30	• Voie d'abord antérieure
10h30-11h00	Pause café
11h00	• Arthroscopie Trapézométacarpienne/ Fracture bennett sous arthroscopie T. Jaeger
12h00	Fin

✓ Atelier Kiné

Maxime Fourmy et Michel Boutan

• Palpation repères anatomiques et tests cliniques du poignet Serge Rouzaud, Grégory Mesplie
• Proprioception du poignet Claude Le lardic
• Poignet Radial, Poignet ulnaire: une rééducation différencié Michel Boutan
• Atelles Laurence Munaut, Sandrine Isel, Djamel Makhloufi

COURS PRATIQUE SFCM 2020

> Vendredi 15 et Samedi matin 16 mai



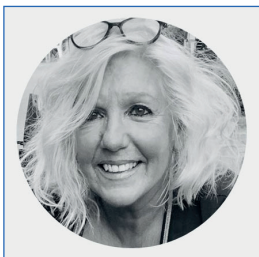
Informations générales

Lieu

European Surgical Training Center

Hôpital Kirchberg
9 rue Steichen
L-2540 Kirchberg
LUXEMBOURG

Contact



Juliette CHORT

Email: secretariat@sfcml.fr

Tel: +33 (0) 6 38 95 58 32